

# Napoje Sezonowe



GOLD  
HOTEL\*\*\*

## Lemoniada

Zapytaj kelnera  
300 ml / 1000 ml  
14 / 28

## Kawa na zimno

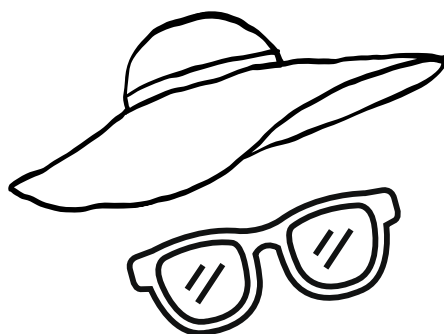
Espresso / mleko / cukier trzcinowy / kostki lodu /  
bita śmietana  
22

## Espresso tonic

Espresso / tonic / kostki lodu / cytryna  
18

## Radler

Piwo lane / 7UP / limonka  
0,3l / 0,5l  
15 / 18



# Menu Napoje



## NAPOJE ZIMNE



Napoje gazowane 200ml 10  
Pepsi / Pepsi Max / Mirinda / 7Up / Tonic

Rockstar 250ml 20

Lipton Peach /  
zielona herbata 200ml 10

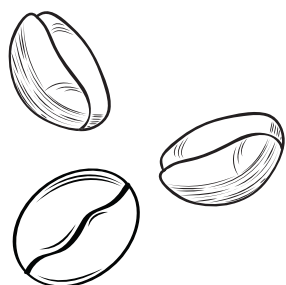
Soki owocowe 9  
Pomarańcz / grejpfrut/ jabłko  
/ czarna porzeczka

Woda 300ml 9  
Niegazowana / Gazowana

Woda Cisowianka 700ml 20  
Perlage

Dzbanek wody 1l 12  
gazowana / niegazowana





# Menu Napoje

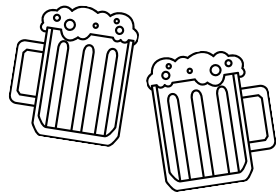


## NAPOJE GORĄCE



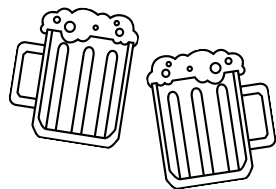
Kawa czarna / z mlekiem	10
Espresso	10
Podwójne espresso	14
Cappuccino	13
Cafe Latte	14
Herbata w czajniczku	14
Czarna / Earl grey / Zielona / Biała / Miętowa / Owocowa	
Irish Coffee	20
Jameson / espresso / cukier trzcinowy / bita śmietana	
Dodatki:	
Mleko roślinne	2
Syrop smakowy do kawy	2
Waniliowy / Karmelowy	

# Menu Napoje



## PIWO

Beczka Tyskie Gronie	0,5l 12 0,3l 10
Beczka Kozel	0,5l 12 0,3l 10
Kozel Ciemny	0,5l 14
Książęce Złote Pszeniczne	0,5l 14
Książęce IPA	0,5l 15
Książęce IPA 0% / Złote Pszeniczne 0%	0,5l 15



## Regionalne:

Lwówek Wrocławski Pils	0,5l 16
Lwówek Książęcy Lager Jasne Pełne	0,5l 16
Lwówek Malinowy	0,5l 17
Lwówek Miodowy	0,5l 19

## Dodatki:

Sok do piwa	2
Malinowy / Imbirowy	

# Menu Koktajli



## Aperol Spritz

Aperol / wino musujące / woda gazowana / świeża pomarańcza

28



## Mohito

Rum / woda gazowana / limonka / brązowy cukier / mięta

28

## Cuba Libre

Rum / Pepsi / limonka

26

## Orange Gin Fix

Gin / Cointreau / Aperol / sok z cytryny / syrop cukrowy / woda niegazowana

26

## Jager Love

Jagermeister / sok z cytryny / sok z limonki / grenadine

22

## Greyhound

Wódka / sok grejfrutowy / limonka

28

## Paloma Classic

Tequilla / sok z limonki / sok grejfrutowy / woda gazowana

28

## Whiskey sour

Ballantines / sok z cytryny / syrop cukrowy / białko

28

## Blue Hawaiian

Rum/ blue curacao / sok ananansowy

26

## Cosmopolitan

Gin / Cointreau/ sok z limonki / syrop malinowy

24



# Menu Napoje



## Bezalkoholowe

**Virgin Sex**

22

**Mohito 0%**

22

**Aperol Spritz 0%**

22

**Gin Tonic 0%**

22

## Shoty 4 szt

**Blue Kamikaze**

24

wódka / blue curacao / sok z cytryny

**Sour deer**

26

Jagermeister / wódka / sok z cytryny

**Sex Shot**

24

Wódka / likier brzoskwiowy / sok pomarańczowy / grenadine

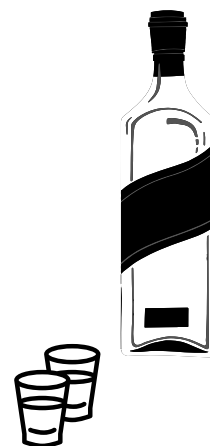




## WÓDKI

50ml 500ml

Bocian	13	100
Wyborowa	12	95
Finlandia	14	110
Żubrówka Bison Grass	11	80
Żołądkowa Gorzka	12	85
Żołądkowa Gorzka Mięta	12	85
Żołądkowa de Lux	11	85
Soplica smakowa	11	85
Pigwa/ Wiśnia		



## TEQUILA

50ml

Tequila Blanco	15
----------------	----

## WHISKY

50ml

Jack Daniel's	20
Jameson	16
Ballantine's	13
Johnny Walker Black	20
Chivas Regal	21

## BRANDY

50ml

Metaxa 5*	16
-----------	----

## LIKIERY

50ml

Jagermeister	15
Baileys	12
Amaretto	10



# Menu Napoje



## WINO MUSUJĄCE



PROSECCO VILLA CAMELIE  
PÓŁWYTRAWNE

100ml 17    750ml 110

## WINO BIAŁE

NUVIANA  
Hiszpania / Chardonnay / wytrawne

150ml 17    750ml 75

RIONE DEL FALCO  
Włochy / Cuvee Bianco / półsłodkie

150ml 14    750ml 65

BROADLEAF  
RPA / Sauvignon Blanc / wytrawne

150ml 20    750ml 85

ERNST LUDVIG  
Niemcy / Riesling / półwytrawne

750ml 90

## WINO CZERWONE

NUVIANA  
Hiszpania / Tempranillo /  
Cabernet Sauvignon / wytrawne

150ml 17    750ml 75

RIONE DEL FALCO  
Włochy / Cuvee Rosso / półsłodkie

150ml 14    750ml 65

CACADU RIDGE  
Australia / Cabernet Sauvignon /  
Shiraz / wytrawne

150ml 21    750ml 95

CALITERRA WINEMAKRES  
Chile / Carmenere / wytrawne

750ml 120

